



(주)푸른환경산업연구소

Green Environment Industrial Institute co., Ltd.

문서번호 GEI-20174-0198호
시행일자 2017. 08. 11.
수 신 양천구민체육센터
참 조 김 성 식 대리님
제 목 실내공기질검사 결과 통보 건

1. 귀사의 무궁한 발전을 기원합니다.
2. 공중 이용시설 위생관리기준에 따라 위생검사를 실시하고
귀 사업장의 위생검사 성적서를 첨부합니다.

아 래

※ 첨부서류 : 공중 이용시설 실내공기 위생검사 성적서 1부. 끝.

실내공기질 점검 측정사진 1부 끝.

(주)푸른환경산업연구소
대표이사 김 홍 기



(우 08732) 서울특별시 관악구 청림3길 9, (봉천동, 그린빌딩 3~4층)
전 화 : (02)583-0203~4(代)/ 팩 스 : (02)583-4674/ 전국 대표번호 : 1544-4674/

홈페이지 : [http:// www.iged.co.kr](http://www.iged.co.kr)



Environment Industrial Institute co. Ltd.

공중 이용시설 실내공기 위생검사 성적서

우)08732 서울특별시 관악구 청림3길 9, 그린빌딩 3-4층 TEL : 02-583-0203~4 FAX : 02-583-4674

1. 발급번호 : GED-20174-0198

2. 검사신청서 및 검사기관

검사 신청 서	업 소 명	양천구민체육센터	검사 기관	업 소 명	(주) 푸른환경산업연구소
	소 재 지	서울시 양천구 목동동로 87		소 재 지	서울특별시 관악구 청림3길 9, 그린빌딩 3-4층
	대 표 자	김 덕 수		대 표 자	김 홍 기
	관 리 인	김 성 식		검 사 원	김 경 구
	응 도	참 고 용		검 사 일 자	2017. 08. 03.

검 사 결 과

검 사 항 목	허 용 기 준	측 정 지 점	검 사 결 과	판 정
온 도	-	▶▶ 검사 결과치는 뒷면을 참조.		
상 대 습 도	-			
조 도	-			
미 세 먼 지	150 $\mu\text{g}/\text{m}^3$			
일 산 화 탄 소	25 ppm			
이 산 화 탄 소	1000 ppm			
폼 알 데 하 이 드	120 $\mu\text{g}/\text{m}^3$			

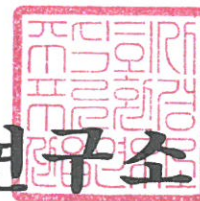
위와 같이 공중이용시설 위생관리 기준에 따라 위생검사를 실시하고 그 결과를 통보합니다.

승인자 : 김 홍 기



2017년 08월 11일

(주)푸른환경산업연구소



* 이 검사성적서는 광고, 소송 및 기타 법적요건 등 위 시험용도 이외로 사용할 수 없음



검 사 결 과

검 사 항 목	허 용 기 준	측 정 지 점	검 사 결 과	판 정
온 도	-	B1F 피아노실	30.0 ℃	-
		1F 소체육관	26.5 ℃	-
		2F 대체육관	28.5 ℃	-
상대습도	-	B1F 피아노실	49.6 %	-
		1F 소체육관	53.5 %	-
		2F 대체육관	39.0 %	-
조 도	-	B1F 피아노실	342.0 Lux	-
		1F 소체육관	529.0 Lux	-
		2F 대체육관	323.0 Lux	-
미세먼지 (PM-10)	150 $\mu\text{g}/\text{m}^3$	B1F 피아노실	32.3 $\mu\text{g}/\text{m}^3$	적합
		1F 소체육관	33.4 $\mu\text{g}/\text{m}^3$	적합
		2F 대체육관	42.6 $\mu\text{g}/\text{m}^3$	적합
일산화탄소 (CO)	25 ppm	B1F 피아노실	0.6 ppm	적합
		1F 소체육관	0.4 ppm	적합
		2F 대체육관	0.3 ppm	적합
이산화탄소 (CO ₂)	1000 ppm	B1F 피아노실	827.0 ppm	적합
		1F 소체육관	966.0 ppm	적합
		2F 대체육관	887.0 ppm	적합
폼알데하이드 (HCHO)	120 $\mu\text{g}/\text{m}^3$	B1F 피아노실	26.8 $\mu\text{g}/\text{m}^3$	적합
		1F 소체육관	26.8 $\mu\text{g}/\text{m}^3$	적합
		2F 대체육관	26.8 $\mu\text{g}/\text{m}^3$	적합

위와 같이 공중이용시설 위생관리 기준에 따라 위생검사를 실시하고 그 결과를 통보합니다.

2017 년 08월 11일

(주)푸른환경산업연구소



** 이 검사성적서는 광고, 소송 및 기타 법적요건 등 위 시험용도 이외로 사용할 수 없음

실내공기질 점검 측정사진

양천구민체육센터

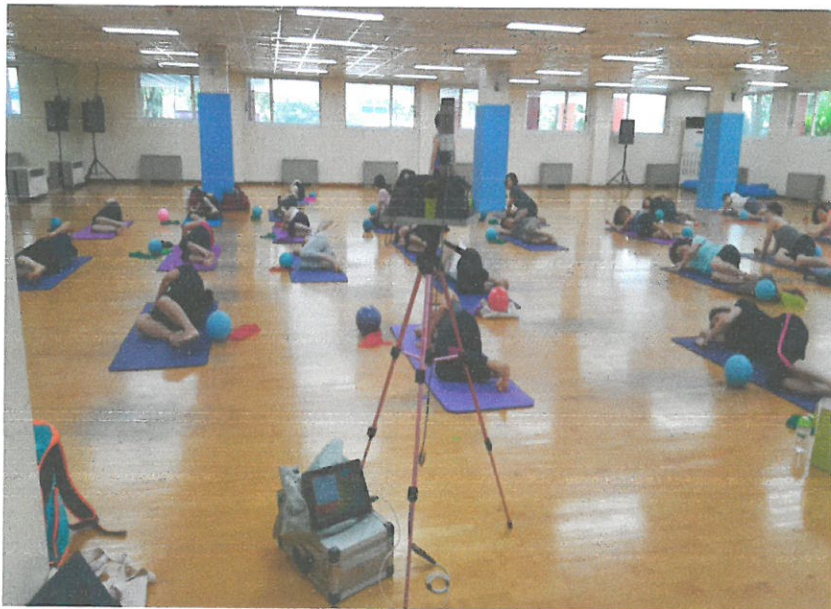


푸른 환경 산업 연구소

측정 사진



B1F - 피아노실



1F- 소체육관



2F- 대체육관